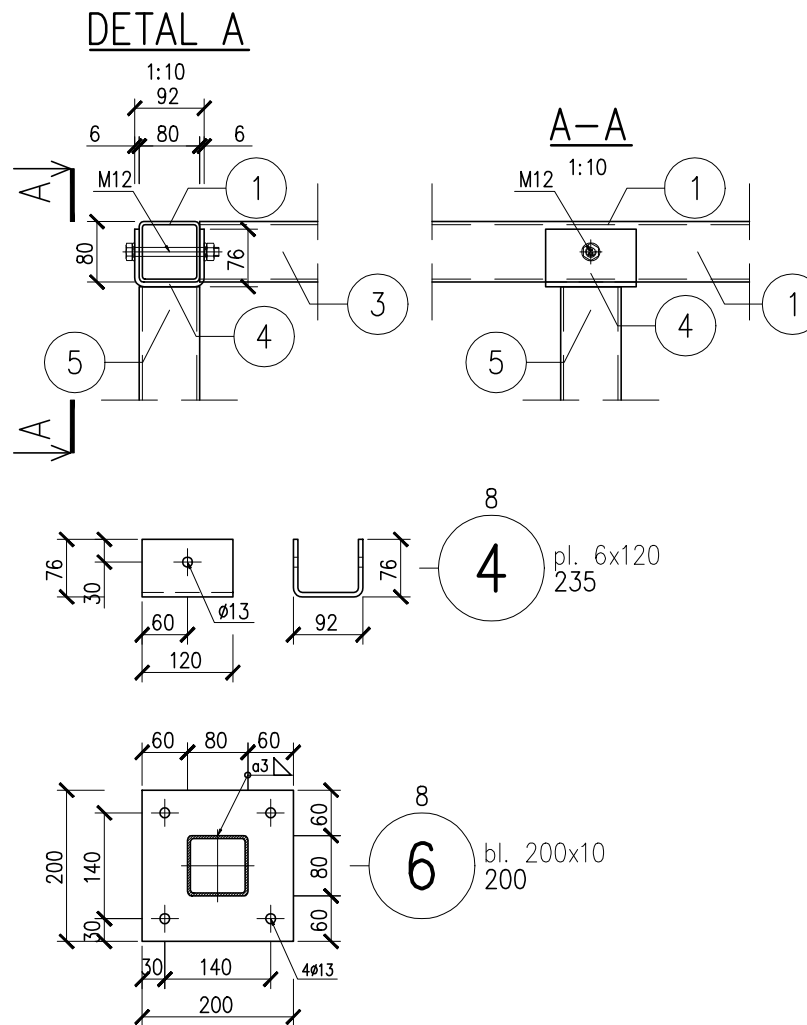




**UWAGI:**

1. Rysunek rozpoczynający wraz z opisem technicznym, częścią architektoniczną niniejszego projektu oraz projektami branżowymi.
2. **Przed przerwą fabryczną podkontrolki** ich kształt należy uzgodnić z wybranym producentem centrali.
3. Połączenia na spiny typu V wykonana na pasie głównym i dołnym belek.
4. Wykonanie etykiet zabezpieczających przed korozją poprzez cynkowanie ogniwo 85 µm. W elementach zamkniętych należy odpowiednio otworzyć otwory technologiczne wymagane w procesie cynkowania.
5. Konstrukcję mocować do strópkowca za pomocą kołek mechanicznych HSA M12x115 35/20 na głębokość osadzenia Innom 2.
6. Wymiaru podany w milimetrach.
7. W profilach zamkniętych należy wykonać otwory technologiczne dla cynkowni.



<p>Projektant: <b>Przebudowa i rozbudowa istniejącego budynku szpitala w tym rozbudówka budynków leczniczych, pomocniczych, garaży i kostnicy oraz budowa obiektów pomocniczych: zbiornika na liny, rozprężalni gazów medycznych, zbiornika obojętnego na destrukcję, przepompowniowego zbiornika wody, agregatu prądowłociowego, miejsca na kontenery na śmieci wraz zagospodarowaniem terenu, wykonaniem zewnętrznych i wewnętrznych instalacji, przebudową sepiu ciepłowniczego oraz budową przebiegu ciepła i wody na osiadek ewent. nr 181, 184/2, 184/3, 184/4, 189 gmina Puck, obręb 2 i 1 ramach wyznaczeń pn: „Rozbudowa Szpitala Puckiego Sp. z o.o. o Blok Operacyjny, Aplek, Dział Rehabilitacji i Pracownię Endoskopii”</b></p>	
<p>inwestor:</p> <p><b>Szpital Pucki Sp. z o.o.</b> 84-110 PUCK, ul. 1 Maja 13A</p>	<p>adres obiektu budowlanego:</p> <p><b>ul. 1 Maja 13A</b> <b>84-110 PUCK</b></p>
<p>tytuł projektu:</p> <p><b>WK</b> <b>ARCHITEKCI</b></p> <p>ul. Rynek 18/2, 62-020 Swarzędz telefon 61 646 90 70 fax: 61 646 90 50 e-mail: biuro@wk-architekti.pl Internet: http://www.wk-architekti.pl</p>	<p>schemat sytuacyjny:</p> 
<p>branża:</p> <p><b>KONSTRUKCJA</b></p>	
<p>faza:</p> <p><b>PROJEKT TECHNICZNY WYKONANIA</b></p>	
<p>główny projektant:</p> <p><b>mgr inż. Szymon Korbel</b> Upr. bud. nr 510/00897/PWO/18</p>	
<p>opracowanie:</p> <p><b>inż. Bartosz Nowicki</b></p>	<p>rysownik:</p> <p><b>Podkonstrukcja centrali wentylacyjnych</b> <b>LNN-61 LNN-7</b></p>
<p>opracował:</p> <p><b>mgr inż. Urszula Jondro</b> Upr. bud. nr 510/00897/PWO/18</p>	<p>data:</p> <p><b>08.12.2023</b></p> <p>skala:</p> <p><b>1:10, 1:25</b></p> <p>nr rysunku:</p> <p><b>K-8.5</b></p>